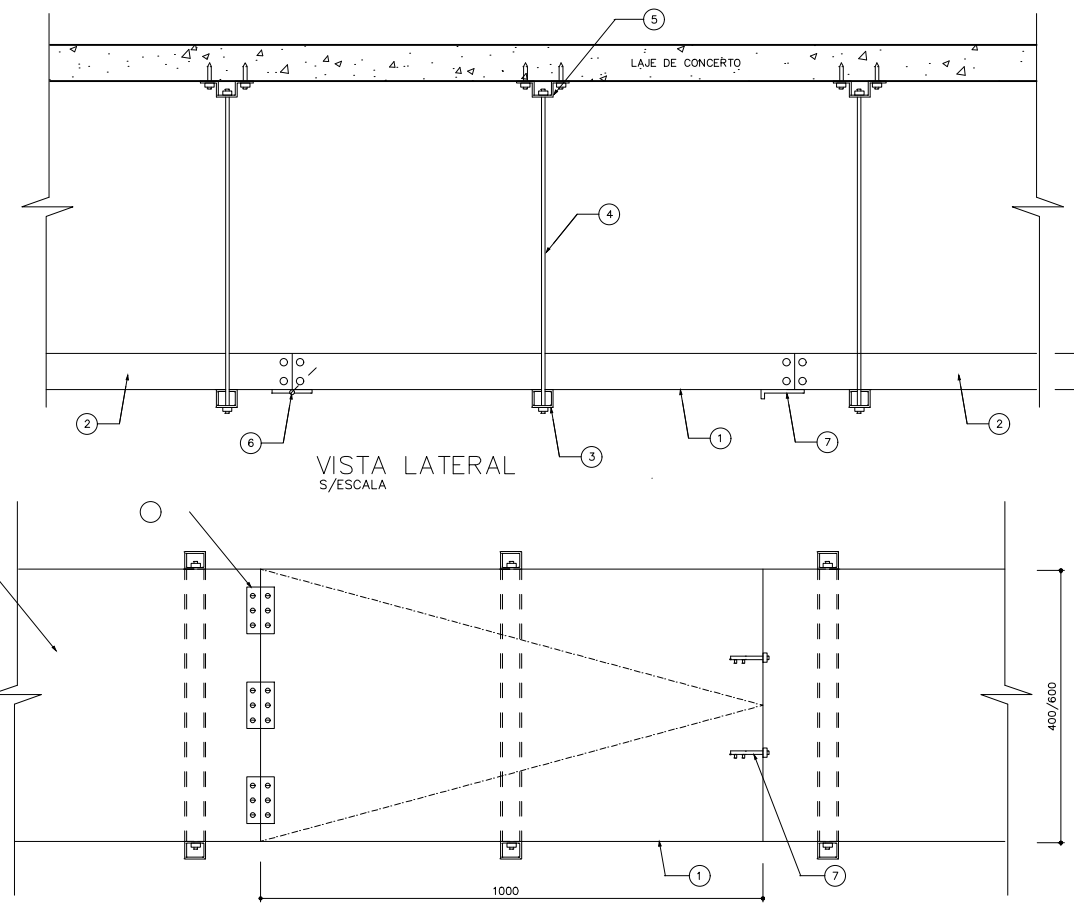


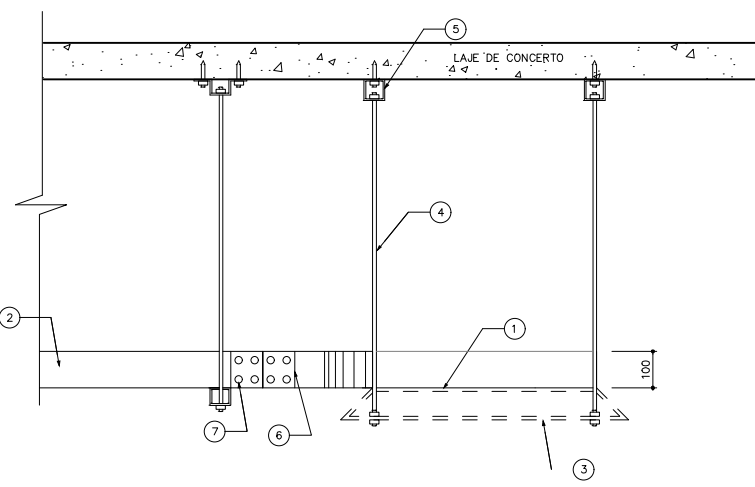
ESPECIFICAÇÕES DE MATERIAS

- ① BANDEJA- JUNÇÃO EM CURVA HORIZONTAL 90° EM CHAPA Nº14 LISA- GALVANIZADA A FOGO  
② BANDEJA LISA EM CHAPA Nº14- GALVANIZADA A FOGO  
③ CANALETA PERFORADA EM CHAPA Nº14- GALVANIZADA A FOGO  
④ TRINTE EM AÇO COM 4 PORCAS ROSCA "T" #5/16" (8mm)  
⑤ SUSPENSÃO PARA TRINTE #5/8" (10mm)  
⑥ JUNÇÃO SIMPLES EM CHAPA Nº14- GALVANIZADA A FOGO  
⑦ PARAFUSO CABEÇA LENTINHA, ROSCA "T"- COMP. #3/4" #5/16" COM PORCA SEXTAVADA E ARRUELA LISA

TRECHO DE BANDEJA C/BASCULANTE



BANDEJA- JUNÇÃO EM CURVA HORIZONTAL 90°



OBSERVAÇÕES

- OS ELETRODUTOS NÃO BITOLADOS SÃO DE 1/2"  
— USAR EM TODA TUBULAÇÃO APARENTE NO TETO OU FORRO ELETRODUTO PVC RIGIDO ANTI-CHAMA.  
— USAR EM TODA TUBULAÇÃO EMBUTIDA NA LAJE OU PISO ELETRODUTO PVC RIGIDO.  
— USAR ELETRODUTOS EM PVC FLEXIVEL EMBUTIDO NA PAREDE  
— NOS CIRCUITOS DE ILUMINAÇÃO DOS APARTAMENTOS OS FIOS NÃO DENOMINADOS SÃO DE 1,5mm<sup>2</sup>  
— NOS CIRCUITOS DE TOMADAS DOS APARTAMENTOS OS FIOS NÃO DENOMINADOS SÃO DE 2,5mm<sup>2</sup>  
— OS FIOS E CABOS NÃO DISCRIMINADOS SÃO DE 750V  
— VER QUADROS DE DISTRIBUIÇÃO PLANTAS E11/E12  
— VER ESQUEMA VERTICAL PLANTA E13  
— POTENCIA MÁXIMA DAS TOMADAS DA COZINHA SERÁ 1.000w ,DO SANITÁRIO SERÁ 600w, DEMAIS LOCAIS 100w  
— CONFIRMAR COM FORNECEDORES DOS ELEVADORES: CORRENTE NOMINAL/CORRENTE DE PARTIDA/CABOS E DISJUNTORES  
— PINTAR OS ELETRODUTOS NA COR CINZA-ESCURO(NOTAÇÃO MUNSSELL N 3,5) QUANDO APARENTE.  
— USAR NOS DISJUNTORES CURVA "C" DE AÇÃO RETARDADA  
— O GERADOR DEVERÁ "FORNECER" ENERGIA EM ATÉ 08 SEGUNDOS, OU SEJA,  
— O GERADOR "PARTE" COM CERCA DE 0,3 SEGUNDOS E "GERA" ENERGIA EM ATÉ 08 SEGUNDOS  
— USAR CHUVEIROS ELÉTRICOS PRÓPRIOS PARA USO DE INTERRUPTOR DIFERENCIAL RESIDUAL(IDR)  
— AFASTAR NO MINIMO 30cm TODAS AS TOMADAS DOS PONTOS DE GÁS.  
— IDENTIFICAR OS CONDUTORES DOS APARTAMENTOS POR CORES: CIRCUITO TRIFÁSICO: CONDUTOR FASE= AMARELO,CINZA OU PRETO, CONDUTOR NEUTRO= AZUL CLARO ,  
CONDUTOR PROTEÇÃO(TERRA)= VERDE E CIRCUITOS MONOFÁSICOS: CONDUTOR FASE= PRETO, CONDUTOR NEUTRO= AZUL CLARO, CONDUTOR RETORNO= BRANCO, CONDUTOR PROTEÇÃO(TERRA)= VERDE.  
— USAR LUMINÁRIAS DE EMERGENCIA COM CARREGAMENTO AUTOMÁTICO  
— VER ALIMENTAÇÃO DOS QUADROS E AUTOMAÇÃO PLANTA E09  
— USAR CABOS DE CLASSE DE ENCORDAOAMENTO 2 OU CABOS FLEXIVEL COM CLASSE DE ENCORDAOAMENTO 5, UTILIZANDO CONECTORES NAS EXTREMIDADES  
— USAR SENSORES DE PRESEÇA, FOTOS-SENSÍVEIS , COM GRADUAÇÃO DE SENSIBILIDADE E ACLARAMENTO, DE MODO A NÃO SER ATIVADO QUANDO DA PRESEÇA DE ILUMINAÇÃO NATURAL.

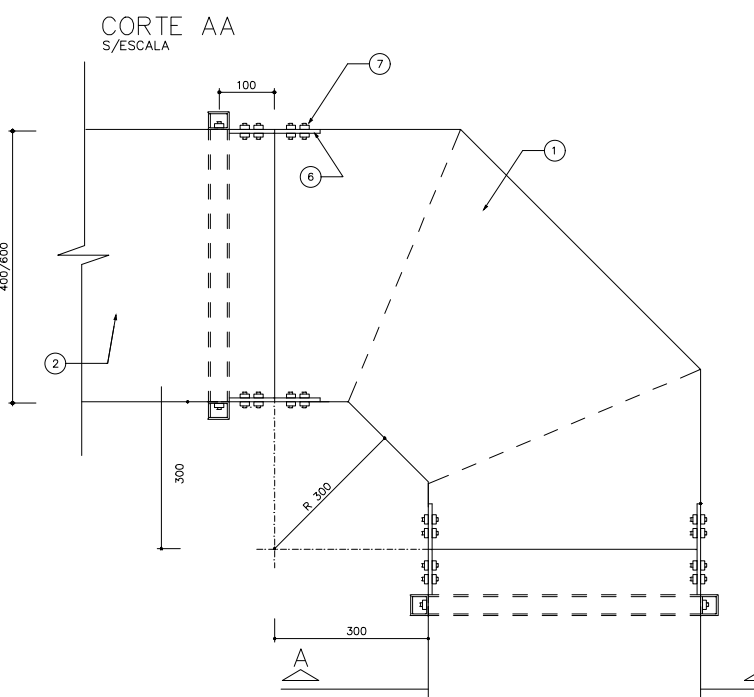
NOTA

—OS CABOS DOS ELEVADORES SERÃO PRYSMIAN AFUMEX

CONVENÇÕES

- PONTO DE LUZ NA PAREDE C/CAIXA OCTOGONAL 3x3/CAIXA 4x4 OCTOGONAL FUNDO MOVEL A 1,80 DO PISO(EXCETO O INDICADO)  
— PONTO DE LUZ NO TETO C/CAIXA OCTOGONAL FUNDO MOVEL 4x4  
— PONTO DE LUZ NO TETO C/CAIXA 4x4  
— PONTO DE LUZ NO TETO C/CAIXA OCTOGONAL 3x3  
— PONTO DE LUZ DE EMERGENCIA GERADOR H=2,00  
— INTERRUPTOR PARALELO A 1,10 DO PISO  
— INTERRUPTOR DUPLO A 1,10 DO PISO  
— INTERRUPTOR C/TOMADA A 1,10 DO PISO  
— INTERRUPTOR PARALELO+SIMPLES A 1,10 DO PISO  
— INTERRUPTOR PARALELO+DUPLO A 1,10 DO PISO  
— INTERRUPTOR SIMPLES A 1,10 DO PISO  
— INTERRUPTOR TRIPLO A 1,10 DO PISO  
— TOMADA ALTA A 2,20 DO PISO(2P+T PADRÃO BRASILEIRO)(127V)  
— TOMADA DUPLA A 1,30 DO PISO(2P+T PADRÃO BRASILEIRO)(127V)  
— TOMADA BAIXA A 0,30 DO PISO(2P+T PADRÃO BRASILEIRO)(127V)  
— TOMADA MEIA ALTA A 1,30 DO PISO(2P+T PADRÃO BRASILEIRO)(127V)  
— TOMADA BAIXA A 0,30 DO PISO 2P+T 20A(PADRÃO BRASILEIRO)(220V)  
— TOMADA MEIA ALTA A 1,30 DO PISO 2P+T 20A(PADRÃO BRASILEIRO)(220V)  
— PULSADOR CAMPANHA A 1,10 DO PISO  
— CAMPANHA DE EMBUTIR A 2,20 DO PISO  
— QUADRO DE DISTRIBUIÇÃO A 1,60 DA PARTE MAIS ALTA  
— ELETRODUTO DESCE  
— ELETRODUTO SOBRE  
— FIOS NEUTRO, FASE, RETORNO E TERRA  
— ELETRODUTO EMBUTIDO NO TETO OU PAREDE  
— ELETRODUTO PELO TETO APARENTE  
— ELETRODUTO EMBUTIDO NO PISO  
— CIRCUITO DE CAMPANHA  
— AUTOMÁTICO DE BÓIA  
— ILUMINAÇÃO DE EMERGENCIA  
— MEDIDOR TRIFÁSICO  
— DEIXAR PASSAGEM NA VIGA

DETALHE PRUMADA GARAGEM G2



ESPECIFICAÇÕES DE MATERIAS

- ① BANDEJAMÓVEL- TIPO BASCULANTE EM CHAPA Nº14 LISA- GALVANIZADA A FOGO  
② BANDEJA LISA EM CHAPA Nº14- GALVANIZADA A FOGO  
③ CANALETA PERFORADA EM CHAPA Nº14- GALVANIZADA A FOGO (REMOVIVEL)  
④ TRINTE EM AÇO COM 4 PORCAS ROSCA "T" #5/16" (8mm)  
⑤ SUSPENSÃO PARA TRINTE #5/8" (10mm)  
⑥ DOBRADÇA EM AÇO COM ANEIS- TAMANHO: 3,1/2"x3" (89,2x76mm)  
⑦ FERROLHO FIM REDONDO- TAMANHO: 120mm

TOMADA PADRÃO BRASILEIRO  
2P+T 10A (DEMAIS LOCAIS)

TOMADA DUPLA PADRÃO BRASILEIRO  
2P+T 20A (MÁQUINA DE LAVAR/PASSAR ROUPA)

GARAGEM G2  
ESC. 1/100

INTERRUPTOR C/TOMADA PADRÃO BRASILEIRO  
2P+T 20A (SANITÁRIOS)

TOMADA PADRÃO BRASILEIRO  
2P+T 20A(220V)

REV.	DATA	MODIFICAÇÕES E ADIÇÕES	APPROVADO
01	14/04/20	TRANSFERENCIA DE ELETROCALHAS PARA GARAGEM G1 A PRÓDIO DA PROCAI	
02	14/04/20	RELOCAMENTO DA ELETROCALHA DE ENTRADA DA ESCADA A PRÓDIO DA PROCAI	
03	14/04/20	RELOCAMENTO DA ELETROCALHA DE ENTRADA DA ESCADA A PRÓDIO DA PROCAI	
04	02/06/20	REVISÃO ARQUITETÔNICA NA ESCADA	
05	02/06/20	REVISÃO ARQUITETÔNICA NA ESCADA	
06	02/06/20	MUDANÇA NA POSIÇÃO DA TOMADA DO 2P+T NO HALL PRESS.	
07	02/06/20	MUDANÇA GERAL NA ALIMENTAÇÃO DA CHAVE DE TRANSFERENCIA	
08	02/06/20	RELOCAMENTO E MUDANÇA NA TOMADA DA GARAGEM	
09	21/07/21	RELOCAMENTO E MUDANÇA NA TOMADA DA GARAGEM	
10	21/07/21	RELOCAMENTO E MUDANÇA NA TOMADA DA GARAGEM	

PROPRIETÁRIO

PROJETO ENG. NEWTON WOLFOVITCH CREA 15.788-0

NWPROJETOS DE INSTALAÇÕES		TEL. (71) 3450-3498
HORTO PARQUE BARCELONA		
RUA ESTÁDIO GONZAGA, S/Nº - HORTO FLORESTAL - SALVADOR/BA		
INSTALAÇÕES ELÉTRICAS		E03
GARAGEM G2		
BARCELONA EMPREENDIMENTOS IMOBILIÁRIOS LTDA		Q3 DE 16
PROJETO	ARQUIVO	DATA
NEWTON WOLFOVITCH	E03_GARAGEM G2-R04.DWG	10/02/2020
ESCALA		1 : 100